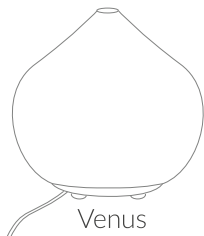


Arya^{HD}

Humidifier Diffuser

ISTRUZIONI ED AVVERTENZE PER UN USO CORRETTO E SICURO

Diffusore in vetro ad ultrasuoni per essenze ed oli essenziali



www.aryahd.com



Art. ARVENU

Indice

DESTINAZIONE D'USO E CARATTERISTICHE	pag. 3
AVVERTENZE GENERALI	pag. 4
DESCRIZIONE DEI COMPONENTI	pag. 5
CARATTERISTICHE TECNICHE	pag. 5
ISTRUZIONI D'USO	pag. 6
MANUTENZIONE E PULIZIA	pag. 8
TELECOMANDO MULTIFUNZIONE	pag. 9
RISOLUZIONE DEI PROBLEMI	pag. 10
ASSISTENZA TECNICA	pag. 10
ISTRUZIONI PER LO SMALTIMENTO	pag. 11
CONDIZIONI DI GARANZIA	pag. 11
DICHIARAZIONE DI CONFORMITA'.....	pag. 11

SI CONSIGLIA DI LEGGERE ATTENTAMENTE LE ISTRUZIONI E LE AVVERTENZE CONTENUTE NEL PRESENTE LIBRETTO E DI CONSERVARLE PER ULTERIORI CONSULTAZIONI. IN ESSE VI SONO IMPORTANTI INDICAZIONI RIGUARDANTI LE FUNZIONALITÀ E LA SICUREZZA IN FASE DI INSTALLAZIONE, DURANTE L'USO E PER LA MANUTENZIONE DEL PRODOTTO.

DESTINAZIONE D'USO E CARATTERISTICHE

L'apparecchio **AryaHD** è stato esclusivamente concepito come diffusore di essenze e/o lampada di design, per cui ogni altro uso è da considerarsi improprio e quindi pericoloso. L'importatore non può essere considerato responsabile per eventuali danni conseguenti ad usi impropri del prodotto.

L'apparecchio **AryaHD** non è destinato all'utilizzo da parte di bambini e persone con ridotte capacità, sia fisiche che mentali, o comunque in assenza di una specifica conoscenza ed esperienza. Si consiglia pertanto la supervisione di un adulto responsabile in caso di utilizzo del prodotto da parte dei sopracitati soggetti.

I prodotti **AryaHD** non sono destinati al gioco dei bambini.

L'apparecchio **AryaHD** diffonde il vostro aroma preferito nell'ambiente circostante in modo rapido, costante e naturale, poiché mediante la diffusione ad ultrasuoni le essenze non vengono bruciate, come accade nei normali sistemi di diffusione, ma vengono idratate e nebulizzate.

Grazie alla tecnologia ad ultrasuoni **AryaHD** permette un'istantanea evaporazione dell'acqua permettendo una naturale micro-umidificazione dell'ambiente.

Durante il funzionamento **AryaHD** è in grado di emettere una delicata illuminazione (in colori differenti) dando la possibilità di utilizzare il prodotto anche come luce notturna, o come lampada di design.

AVVERTENZE GENERALI

Dopo aver estratto il prodotto dall'imballaggio, assicurarsi che l'apparecchio si presenti integro, senza visibili danneggiamenti. In caso di condizioni dubbie, non utilizzarlo e rivolgersi al servizio clienti.

Prima di collegare l'apparecchio assicurarsi che i dati elettrici riportati nel presente manuale, siano corrispondenti a quelli della rete di alimentazione utilizzata.

Utilizzare solo ed esclusivamente l'alimentatore fornito in dotazione. Non utilizzare prese multiple e/o prolunghes.

Non avvolgere l'apparecchio con alcun materiale durante l'utilizzo: il calore potrebbe non dissiparsi in maniera adeguata, e ciò potrebbe provocare deformazioni del materiale e/o principi di incendio.

Verificare periodicamente che il cavo di alimentazione, la presa di corrente e il trasformatore siano in buone condizioni. Non utilizzare in caso di guasti e malfunzionamenti.

Si ricorda che l'uso di qualsiasi apparecchio elettrico comporta l'osservanza di alcune regole fondamentali:

1. Non toccare MAI l'apparecchio, se si hanno mani o piedi bagnati o umidi;
2. Non immergere MAI l'apparecchio in acqua;
3. Non tirare direttamente il cavo di alimentazione per staccare la spina dalla presa di corrente;
4. Non lasciare l'apparecchio esposto ad agenti atmosferici ed assicurarsi di tenerlo lontano da fonti di calore;
5. Non permettere che l'apparecchio sia usato senza un'adeguata sorveglianza, da bambini o persone con problemi fisici o mentali, tali per cui l'uso corretto del prodotto potrebbe essere compromesso;
6. Non scuotere, fare cadere, od urtare l'apparecchio, in quanto i circuiti elettronici interni potrebbero subire danni irreparabili;
7. Non azionare l'apparecchio quando il serbatoio è vuoto.

Prima di effettuare qualsiasi operazione di pulizia o di manutenzione del prodotto, occorre disinserirlo dalla rete di alimentazione elettrica, staccando la spina.

Evitare il flusso diretto del vapore su altri dispositivi elettrici.

In caso di guasto e/o cattivo funzionamento dell'apparecchio occorre spegnerlo e contattare il servizio clienti, senza manometterlo.

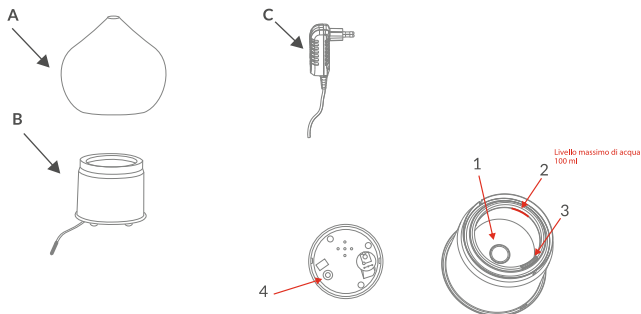
Nel caso si decida di non utilizzare più l'apparecchio, si raccomanda di seguire le norme per il suo corretto smaltimento.

DESCRIZIONE DEI COMPONENTI

- A. Cover in vetro
- B. Base con ricevitore per telecomando remoto
- C. Adattatore

Componenti della Base

- 1. Disco in ceramica
- 2. Linea livello massimo dell'acqua (100 ml)
- 3. Presa d'aria
- 4. Pulsante di accensione (On/Off)



CARATTERISTICHE TECNICHE

Lampada ad ultrasuoni

Dimensioni: Art. Venus \varnothing 180 mm – h 180 mm

Tensione di ingresso: 24V – 0.5A

Potenza: 12W

Capacità del serbatoio: 100 ml

Durata di un carico d'acqua: circa 8 ore

Durata disco in ceramica: circa 3000 ore

Adattatore AC/DC

Tensione di ingresso: AC 100-240V~50/60Hz

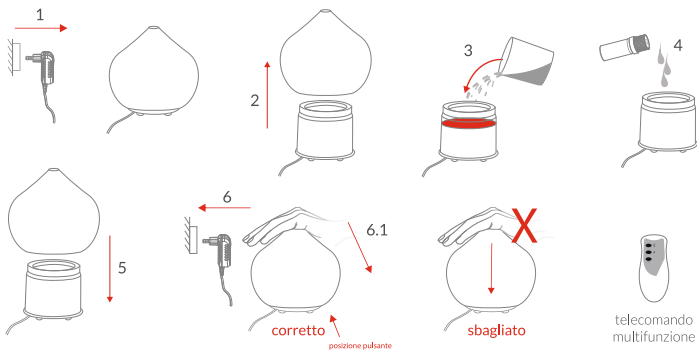
In uscita: DC 24V 500mA

ISTRUZIONI D'USO

AL PRIMO UTILIZZO

- Estrarre il diffusore dalla confezione e assicurarsi che non vi siano danni visibili. Nel caso dovesse risultare danneggiato, si prega di non utilizzarlo e rivolgersi al servizio clienti.
 - Trovare la giusta collocazione avendo l'accortezza di scegliere una superficie piana, protetta e stabile, evitando mobili o superfici che possano essere danneggiate da eventuali fuoriuscite di acqua, o superfici che possano occludere la grata di aerazione, sotto la base dell'apparecchio, che deve rimanere libera.
1. Collegare l'adattatore al ricevitore del diffusore (assicurandosi che la spina sia scollegata dalla presa di corrente);
 2. Rimuovere la cover in vetro, sollevandola;
 3. Riempire d'acqua il serbatoio (massimo 100 ml) evitando di collocare il prodotto sotto il getto diretto del rubinetto. **Non superare il livello massimo di acqua evidenziato sul serbatoio (vedi fig. 3);**
 4. Aggiungere nell'acqua le gocce di oli essenziali che si desidera diffondere;
 5. Riposizionare la cover in vetro;
 6. Collegare la spina alla presa di corrente e premere il pulsante di accensione e/o accendere con il telecomando mediante controllo remoto (**accessorio venduto separatamente**). Non utilizzare prese multiple e/o prolunghe.

ATTENZIONE: Non inclinare o muovere il diffusore durante l'utilizzo. Non cercare di svuotarlo o riempirlo quando è in funzione o la presa è collegata.



IMPORTANTE

- Non lasciare il diffusore incustodito;
- È consentito l'uso indifferenziato sia di acqua di rubinetto che di acqua di bottiglia. L'apparecchio funziona anche con acque pure;
- Non superare il livello massimo di acqua indicato (100 ml), per evitare che il flusso di vapore risulti troppo esiguo;
- Cambiare frequentemente l'acqua nell'unità base e pulire il diffusore almeno 1 volta la settimana per prevenire macchie, incrostazioni e cattivi odori causati dal deterioramento del liquido. Svuotare e pulire il diffusore ogni volta che si cambia tipo di essenza, sciacquando il serbatoio con acqua calda ed aceto bianco diluito;
- Dopo l'uso non lasciare liquido all'interno dell'apparecchio. Si consiglia un'accurata pulizia dopo ogni utilizzo, per evitare che le incrostazioni sul disco di ceramica compromettano il funzionamento del diffusore;
- Svuotare il contenitore dal lato opposto a quello in cui è situata la presa dell'aria. La penetrazione di liquido all'interno dei circuiti elettrici danneggia irreparabilmente il diffusore;
- Non usare detersivi, poichè tali prodotti non solo danneggiano il diffusore, ma i loro residui tossici, se non adeguatamente ripuliti, possono essere inalati durante il successivo utilizzo. Se necessario, si consiglia di usare dell'aceto bianco molto diluito per sciogliere il calcare ed asciugare con cura utilizzando un panno morbido e pulito;
- Non occludere la grata posta sotto la base del diffusore, per evitare il pericolo di surriscaldamento e di incendio.

FUNZIONAMENTO DEL PULSANTE E DELLA SPIA DI ACCENSIONE

Per accendere il diffusore, è sufficiente premere la parte superiore della cover in vetro in corrispondenza del pulsante di accensione, la cui posizione esatta è contrassegnata dalla linguetta uscente collocata sotto la base; inoltre è possibile accendere **Arya HD** mediante l'utilizzo dell'apposito telecomando per il controllo remoto.

- Premendo una volta: il diffusore si accende, ed inizia ad emettere il flusso di vapore; al contempo anche la luce interna si accende, cambiando periodicamente colore;
- Premendo una seconda volta: la luce rimane fissa sul colore corrente;
- Premendo una terza volta: la luce si spegne, ma continua il flusso di vapore;
- Premendo una quarta volta: si spegne il diffusore;
- Per tutte le funzioni del telecomando per il controllo remoto vedi pag. 9

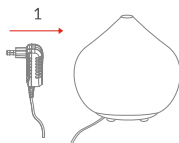
MANUTENZIONE E PULIZIA

1. Premere la cover in vetro in corrispondenza del pulsante e/o utilizzare il telecomando per spegnere l'unità e scollegare sia la spina che l'adattatore;
2. Rimuovere la cover in vetro, sollevandola;
3. Svuotare l'acqua dal lato opposto rispetto alla presa d'aria, per evitare che l'acqua entri in contatto con i circuiti elettrici situati all'interno del dispositivo;
4. Pulire l'esterno dell'unità base e il serbatoio interno con un panno umido (almeno 1 volta la settimana) in modo da prevenire la formazione di calcare, macchie ed incrostazioni. Se necessario usare dell'aceto bianco molto diluito. Non utilizzare detergenti. In caso di utilizzo di oli essenziali non originali **Arya HD**, si consiglia di pulire tutti i giorni l'apparecchio. Altri oli essenziali potrebbero causare danni irreparabili al prodotto;
5. Sciquare la cover in vetro con acqua corrente e asciugarla accuratamente. Assicurarsi che non rimanga acqua al suo interno che possa occludere i fori di uscita.

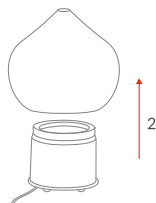
ATTENZIONE:

Si suggerisce di svuotare e pulire il serbatoio, asciugandolo poi con un panno pulito, ogni volta che si decide di cambiare olio essenziale. Inoltre consigliamo di cambiare frequentemente l'acqua per evitare che si deteriori causando cattivi odori.

È importante inoltre, mantenere l'unità pulita e asciutta se non si utilizza per lungo periodo.



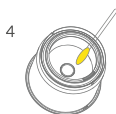
Spegnere il diffusore e scollegare la spina



Rimuovere la cover in vetro



Svuotare l'acqua dal serbatoio



Pulire con un panno il diffusore e il serbatoio

TELECOMANDO MULTIFUNZIONE

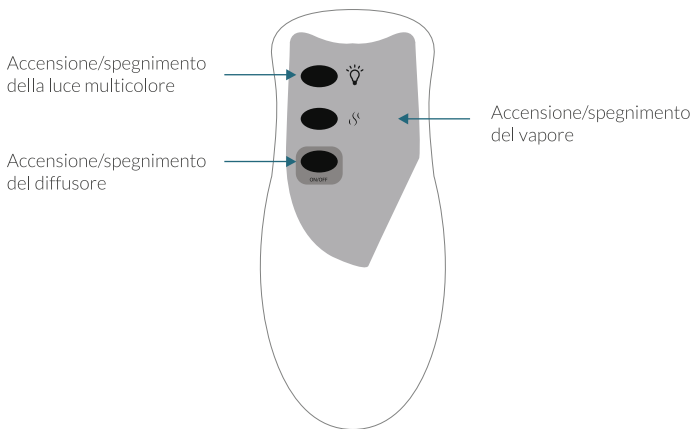
Il telecomando multifunzione permette di controllare i diffusori da remoto.

- Accensione/spengimento del diffusore
- Accensione/spengimento del vapore
- Accensione/spengimento della luce multicolore e blocco sul colore prescelto

ATTENZIONE: il telecomando multifunzione risulta compatibile solo con i seguenti modelli:

- Mercury
- Jupiter
- Mars
- Venus
- Earth

ATTENZIONE: il telecomando multifunzione non è fornito in dotazione, ed è possibile acquistarlo separatamente dal prodotto.



RISOLUZIONE DEI PROBLEMI

A PROBLEMA

Assenza di nebulizzazione

POSSIBILE CAUSA

1. L'alimentatore non è collegato alla presa elettrica;
2. Assenza di acqua;
3. Il disco in ceramica è sporco o coperto di calcare;
4. Il disco in ceramica è deteriorato (oltre 3000 ore di utilizzo).

SOLUZIONE

1. Inserire la spina di alimentazione nella presa e premere il tasto di accensione;
2. Quando il diffusore è spento, aggiungere l'acqua entro il livello massimo riportato e quindi premere la cover in vetro per l'accensione, o utilizzare il telecomando per il controllo da remoto;
3. Pulire il disco in ceramica seguendo le istruzioni di manutenzione riportate nel presente manuale;
4. Smaltire il diffusore;
5. Scaricare l'acqua in eccesso dal lato opposto della presa d'aria.

B PROBLEMA

Nebulizzazione debole.

POSSIBILE CAUSA

Acqua in eccesso oltre il livello indicato (oltre i 100 ml).

SOLUZIONE

Eliminare l'acqua in eccesso dal lato opposto della presa d'aria.

ASSISTENZA TECNICA

Italia: tel +39.0331946107

Email: info@aryahd.com

Sito Web: www.aryahd.com

ISTRUZIONI PER LO SMALTIMENTO

Ai sensi dell'Art. 13 del Decreto Legislativo 25 luglio 2005, n. 151 "Attuazione delle Direttive 2002/95/CE, 2002/96/CE e 2003/108/CE, relative alla riduzione dell'uso di sostanze pericolose nelle apparecchiature elettriche ed elettroniche, nonché allo smaltimento dei rifiuti".

Il simbolo del cassetto barrato riportato sull'apparecchio e sulla sua confezione indica che il prodotto, che una volta arrivato alla fine della propria vita utile, deve essere eliminato separatamente dagli altri rifiuti. L'utente dovrà pertanto smaltire l'apparecchiatura presso idonei centri di raccolta differenziata dei rifiuti elettronici ed elettrotecnici.

In alternativa allo smaltimento autonomo, è possibile riconsegnare l'apparecchiatura che si desidera smaltire al rivenditore, al momento dell'acquisto di una nuova apparecchiatura di tipo equivalente.

L'adeguata raccolta differenziata, contribuisce ad evitare possibili effetti negativi sull'ambiente e sulla salute e favorisce il reimpiego e/o riciclo dei materiali di cui è composta l'apparecchiatura.

Lo smaltimento abusivo del prodotto da parte del detentore comporta l'applicazione delle sanzioni amministrative previste dalla normativa vigente.

CONDIZIONI DI GARANZIA

L'apparecchio **AryaHD** è coperto da GARANZIA legale per un periodo di 24 mesi dalla data di acquisto.

La validità della garanzia deve sempre essere comprovata da un documento fiscale (scontrino o ricevuta fiscale) e copre esclusivamente i componenti che risultano difettosi all'origine per vizi di materiali o di fabbricazione.

Rimangono pertanto non coperti da garanzia i difetti dovuti da usura (piattino ceramica), rotture accidentali, utilizzo non corretto dell'apparecchio a causa inosservanza del manuale d'uso, o di negligenza nell'uso e nella manutenzione.

SONO INOLTRE ESCLUSI DALLA GARANZIA:

- Interventi di manutenzione periodica e la riparazione o sostituzione di parti soggette a normale usura;
- Qualsiasi adattamento o modifica apportati al prodotto da parte dell'utente stesso;
- Eventuali lesioni causate accidentalmente o conseguenti ad un uso non conforme od improprio dell'apparecchio;
- Eventuali danni causati dall'inosservanza del manuale d'uso;
- Interventi di riparazione da parte di personale non autorizzato o da parte del cliente stesso;
- Eventi fortuiti quali: fulmini, allagamenti, incendi ecc.

DICHIARAZIONE DI CONFORMITÀ

T-TEX srl dichiara che i prodotti **AryaHD** descritti in questo manuale, sono stati progettati e realizzati nel rispetto delle direttive e norme sopra riportate.

Arya^{HD}

Humidifier Diffuser



ARYA È DISTRIBUITO DA

T-TEX srl 

Via Boggia, 9 - 28013 Gattico (Fraz. Maggiate Superiore) (NO) - ITALY
Tel.: +39 0331.946107 - Fax: +39 0331.942514
Email: info@ttex.it - Web: www.t-tex.it