

Arya^{HD}

Humidifier Diffuser

ISTRUZIONI ED AVVERTENZE PER UN USO CORRETTO E SICURO

Diffusore in vetro ad ultrasuoni per essenze ed oli essenziali



www.aryahd.com



Art. ARASTR

Arya^{HD}
Humidifier Diffuser

Indice

DESTINAZIONE D'USO E CARATTERISTICHE	pag. 4
AVVERTENZE GENERALI	pag. 5
DESCRIZIONE DEI COMPONENTI	pag. 6
CARATTERISTICHE TECNICHE	pag. 6
ISTRUZIONI D'USO	pag. 7
TELECOMANDO MULTIFUNZIONE	pag. 9
MANUTENZIONE E PULIZIA	pag. 10
RISOLUZIONE DEI PROBLEMI	pag. 11
ASSISTENZA TECNICA	pag. 11
ISTRUZIONI PER LO SMALTIMENTO	pag. 12
CONDIZIONI DI GARANZIA	pag. 12
DICHIARAZIONE DI CONFORMITA'	pag. 12

SI CONSIGLIA DI LEGGERE ATTENTAMENTE LE ISTRUZIONI E LE AVVERTENZE CONTENUTE NEL PRESENTE LIBRETTO E DI CONSERVARLE PER ULTERIORI CONSULTAZIONI. IN ESSE VI SONO IMPORTANTI INDICAZIONI RIGUARDANTI LE FUNZIONALITÀ E LA SICUREZZA IN FASE DI INSTALLAZIONE, DURANTE L'USO E PER LA MANUTENZIONE DEL PRODOTTO.

DESTINAZIONE D'USO E CARATTERISTICHE

L'apparecchio **Arya HD** è stato esclusivamente concepito come diffusore di essenze e/o lampada di design, per cui ogni altro uso è da considerarsi improprio e quindi pericoloso. L'importatore non può essere considerato responsabile per eventuali danni conseguenti ad usi impropri del prodotto.

L'apparecchio **Arya HD** non è destinato all'utilizzo da parte di bambini e persone con ridotte capacità, sia fisiche che mentali, o comunque in assenza di una specifica conoscenza ed esperienza. Si consiglia pertanto la supervisione di un adulto responsabile in caso di utilizzo del prodotto da parte dei sopracitati soggetti.

I prodotti **Arya HD** non sono destinati al gioco dei bambini.

L'apparecchio **Arya HD** diffonde il vostro aroma preferito nell'ambiente circostante in modo rapido, costante e naturale, poiché mediante la diffusione ad ultrasuoni le essenze non vengono bruciate, come accade nei normali sistemi di diffusione, ma vengono idratate e nebulizzate.

Grazie alla tecnologia ad ultrasuoni **Arya HD** permette un'istantanea evaporazione dell'acqua permettendo una naturale micro-umidificazione dell'ambiente.

Durante il funzionamento **Arya HD** è in grado di emettere una delicata illuminazione (in colori differenti) dando la possibilità di utilizzare il prodotto anche come luce notturna, o come lampada di design.

AVVERTENZE GENERALI

Dopo aver estratto il prodotto dall'imballaggio, assicurarsi che l'apparecchio si presenti integro, senza visibili danneggiamenti. In caso di condizioni dubbie, non utilizzarlo e rivolgersi al servizio clienti.

Prima di collegare l'apparecchio assicurarsi che i dati elettrici riportati nel presente manuale, siano corrispondenti a quelli della rete di alimentazione utilizzata.

Utilizzare solo ed esclusivamente l'alimentatore fornito in dotazione. Non utilizzare prese multiple e/o prolunghes.

Non avvolgere l'apparecchio con alcun materiale durante l'utilizzo: il calore potrebbe non dissiparsi in maniera adeguata, e ciò potrebbe provocare deformazioni del materiale e/o principi di incendio.

Verificare periodicamente che il cavo di alimentazione, la presa di corrente e il trasformatore siano in buone condizioni. Non utilizzare in caso di guasti e malfunzionamenti.

Si ricorda che l'uso di qualsiasi apparecchio elettrico comporta l'osservanza di alcune regole fondamentali:

1. Non toccare MAI l'apparecchio, se si hanno mani o piedi bagnati o umidi;
2. Non immergere MAI l'apparecchio in acqua;
3. Non tirare direttamente il cavo di alimentazione per staccare la spina dalla presa di corrente;
4. Non lasciare l'apparecchio esposto ad agenti atmosferici ed assicurarsi di tenerlo lontano da fonti di calore;
5. Non permettere che l'apparecchio sia usato senza un'adeguata sorveglianza, da bambini o persone con problemi fisici o mentali, tali per cui l'uso corretto del prodotto potrebbe essere compromesso;
6. Non scuotere, fare cadere, od urtare l'apparecchio, in quanto i circuiti elettronici interni potrebbero subire danni irreparabili;
7. Non azionare l'apparecchio quando il serbatoio è vuoto.

Prima di effettuare qualsiasi operazione di pulizia o di manutenzione del prodotto, occorre disinserirlo dalla rete di alimentazione elettrica, staccando la spina.

Evitare il flusso diretto del vapore su altri dispositivi elettrici.

In caso di guasto e/o cattivo funzionamento dell'apparecchio occorre spegnerlo e contattare il servizio clienti, senza manometterlo.

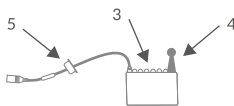
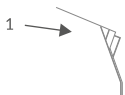
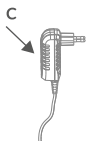
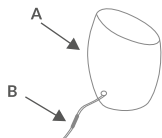
Nel caso si decida di non utilizzare più l'apparecchio, si raccomanda di seguire le norme per il suo corretto smaltimento.

DESCRIZIONE DEI COMPONENTI

- A. Cover in vetro
- B. Ricevitore per telecomando remoto
- C. Adattatore

Componenti interni

- 1. Top supporto in plastica
- 2. Base supporto in plastica
- 3. Disco in ceramica
- 4. Sensore di sicurezza
- 5. Guarnizione in gomma



CARATTERISTICHE TECNICHE

Lampada fontana ad ultrasuoni
Dimensioni: Art. Astral \varnothing 130 mm – h 180 mm

Tensione di ingresso: 24V – 0.5A
Potenza: 12W
Capacità del serbatoio: 650 ml
Durata di un carico d'acqua: circa 24 ore
Durata disco in ceramica: circa 3000 ore

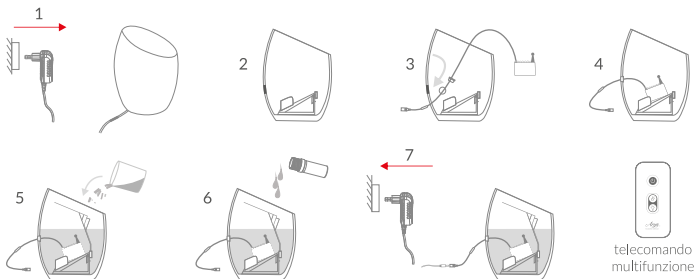
Adattatore AC/DC
Tensione di ingresso: AC 100-240V~50/60Hz
In uscita: DC 24V 500mA

ISTRUZIONI D'USO

AL PRIMO UTILIZZO

- Estrarre il diffusore dalla confezione e assicurarsi che non vi siano danni visibili. Nel caso dovesse risultare danneggiato, si prega di non utilizzarlo e rivolgersi al servizio clienti.
 - Trovare la giusta collocazione avendo l'accortezza di scegliere una superficie piana, protetta e stabile, evitando mobili o superfici che possano essere danneggiate da eventuali fuoriuscite di acqua, o superfici che possano occludere la grata di aerazione, sotto la base dell'apparecchio, che deve rimanere libera.
1. Assicurarsi che la spina sia scollegata dalla presa di corrente;
 2. Inserire la base del supporto in plastica all'interno della cover in vetro;
 3. Collocare il motorino con il cavo nel supporto in vetro, posizionandolo all'interno della base in plastica;
 4. Incastrare saldamente la guarnizione in gomma all'interno del foro (per evitare fuoriuscite di acqua);
 5. Riempire d'acqua il serbatoio (massimo 650 ml) evitando di collocare il prodotto sotto il getto diretto del rubinetto. **Non superare il livello massimo di acqua evidenziato sul supporto in plastica;**
 6. Aggiungere nell'acqua le gocce di oli essenziali che si desidera diffondere;
 7. Collegare il connettore all'adattatore e quest'ultimo alla spina e/o accendere con il telecomando mediante controllo remoto (**accessorio venduto separatamente**). Non utilizzare prese multiple e/o prolunghhe.

ATTENZIONE: Non inclinare o muovere il diffusore durante l'utilizzo. Non cercare di svuotarlo o riempirlo quando è in funzione o la presa è collegata.



IMPORTANTE

- Non lasciare il diffusore incustodito;
- È consentito l'uso indifferenziato sia di acqua di rubinetto che di acqua di bottiglia. L'apparecchio funziona anche con acque pure;
- Non superare il livello massimo di acqua indicato (650 ml), per evitare che il flusso di vapore risulti troppo esiguo;
- Quando l'acqua all'interno del diffusore scenderà al di sotto dei 450 ml, questo si spegnerà così da prevenire il surriscaldamento e il successivo danneggiamento del diffusore;
- Cambiare frequentemente l'acqua nell'unità base e pulire il diffusore almeno 2 volte la settimana per prevenire macchie, incrostazioni e cattivi odori causati dal deterioramento del liquido. Svuotare e pulire il diffusore ogni volta che si cambia tipo di essenza, sciacquando il serbatoio con acqua calda ed aceto bianco diluito;
- Dopo l'uso non lasciare liquido all'interno dell'apparecchio. Si consiglia un'accurata pulizia dopo ogni utilizzo, per evitare che le incrostazioni sul disco di ceramica compromettano il funzionamento del diffusore;
- Non usare detersivi, poiché tali prodotti non solo danneggiano il diffusore, ma i loro residui tossici, se non adeguatamente ripuliti, possono essere inalati durante il successivo utilizzo. Se necessario, si consiglia di usare dell'aceto bianco molto diluito per sciogliere il calcare ed asciugare con cura utilizzando un panno morbido e pulito.

ACCENSIONE

Per accendere il diffusore, è sufficiente collegare il connettore all'adattatore e quest'ultimo alla spina; inoltre è possibile accendere **Arya HD** mediante l'utilizzo dell'apposito telecomando per il controllo remoto.

NB: il diffusore si accenderà solo se inseriti almeno 450 ml di acqua all'interno della cover in vetro.

Per tutte le funzioni del telecomando per il controllo remoto vedi pag. 9

TELECOMANDO MULTIFUNZIONE

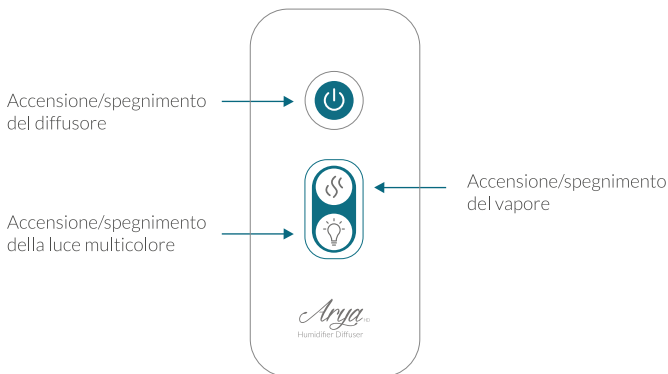
Il telecomando multifunzione permette di controllare i diffusori da remoto.

- Accensione/spengimento del diffusore
- Accensione/spengimento del vapore
- Accensione/spengimento della luce multicolore e blocco sul colore prescelto

ATTENZIONE: il telecomando multifunzione risulta compatibile solo con i seguenti modelli:

- Mercury
- Mars
- Venus
- Earth
- Sirius
- Astral
- Phoenix
- Pyramid Plus

ATTENZIONE: il telecomando multifunzione non è fornito in dotazione, ed è possibile acquistarlo separatamente dal prodotto.



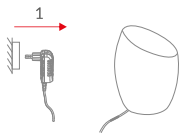
MANUTENZIONE E PULIZIA

1. Utilizzare il telecomando e/o scollegare sia la spina che l'adattatore per spegnere l'unità ;
2. Rimuovere i 2 supporti in plastica;
3. Svuotare l'acqua del serbatoio;
4. Pulire l'esterno e l'interno della cover con un panno umido (almeno 2 volte la settimana) in modo da prevenire la formazione di calcare, macchie ed incrostazioni. Se necessario usare dell'aceto bianco molto diluito. Non utilizzare detersivi. In caso di utilizzo di oli essenziali non originali **AryaHD**, si consiglia di pulire tutti i giorni l'apparecchio. Altri oli essenziali potrebbero causare danni irreparabili al prodotto;
5. Sciacquare la cover in vetro con acqua corrente e asciugarla accuratamente. Assicurarsi che non rimanga acqua al suo interno che possa occludere i fori di uscita.

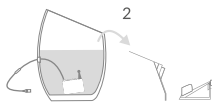
ATTENZIONE:

Si suggerisce di svuotare e pulire la cover, asciugandola poi con un panno pulito, ogni volta che si decide di cambiare olio essenziale. Inoltre consigliamo di cambiare frequentemente l'acqua per evitare che si deteriori causando cattivi odori.

È importante inoltre, mantenere l'unità pulita e asciutta se non si utilizza per lungo periodo.



Spegnere il diffusore e scollegare la spina



Rimuovere i supporti in plastica



Svuotare l'acqua dal serbatoio



Pulire con un panno l'esterno e l'interno del diffusore

RISOLUZIONE DEI PROBLEMI

A PROBLEMA

Assenza di nebulizzazione

POSSIBILE CAUSA

1. L'alimentatore non è collegato alla presa elettrica;
2. Assenza di acqua;
3. Il disco in ceramica è sporco o coperto di calcare;
4. Il disco in ceramica è deteriorato (oltre 3000 ore di utilizzo).

SOLUZIONE

1. Inserire la spina di alimentazione nella presa;
2. Quando il diffusore è spento, aggiungere l'acqua entro il livello massimo riportato attaccare la presa alla corrente e/o utilizzare il telecomando per il controllo da remoto;
3. Pulire il disco in ceramica seguendo le istruzioni di manutenzione riportate nel presente manuale;
4. Sostituire il disco in ceramica con il kit acquistabile separatamente.

B PROBLEMA

Nebulizzazione debole.

POSSIBILE CAUSA

Acqua in eccesso oltre il livello indicato (oltre i 650 ml).

SOLUZIONE

Eliminare l'acqua in eccesso.

ASSISTENZA TECNICA

Italia: tel +39.0331946107

Email: info@aryahd.com

Sito Web: www.aryahd.com

ISTRUZIONI PER LO SMALTIMENTO

Ai sensi dell'Art. 13 del Decreto Legislativo 25 luglio 2005, n. 151 "Attuazione delle Direttive 2002/95/CE, 2002/96/CE e 2003/108/CE, relative alla riduzione dell'uso di sostanza pericolose nelle apparecchiature elettriche ed elettroniche, nonché allo smaltimento dei rifiuti".

Il simbolo del cassonetto barrato riportato sull'apparecchio e sulla sua confezione indica che il prodotto, che una volta arrivato alla fine della propria vita utile, deve essere eliminato separatamente dagli altri rifiuti. L'utente dovrà pertanto smaltire l'apparecchiatura presso idonei centri di raccolta differenziata dei rifiuti elettronici ed elettrotecnici.

In alternativa allo smaltimento autonomo, è possibile riconsegnare l'apparecchiatura che si desidera smaltire al rivenditore, al momento dell'acquisto di una nuova apparecchiatura di tipo equivalente.

L'adeguata raccolta differenziata, contribuisce ad evitare possibili effetti negativi sull'ambiente e sulla salute e favorisce il reimpiego e/o riciclo dei materiali di cui è composta l'apparecchiatura.

Lo smaltimento abusivo del prodotto da parte del detentore comporta l'applicazione delle sanzioni amministrative previste dalla normativa vigente.

CONDIZIONI DI GARANZIA

L'apparecchio **AryaHD** è coperto da GARANZIA legale per un periodo di 24 mesi dalla data di acquisto.

La validità della garanzia deve sempre essere comprovata da un documento fiscale (scontrino o ricevuta fiscale) e copre esclusivamente i componenti che risultano difettosi all'origine per vizi di materiali o di fabbricazione.

Rimangono pertanto non coperti da garanzia i difetti dovuti da usura (piattino ceramica), rotture accidentali, utilizzo non corretto dell'apparecchio a causa inosservanza del manuale d'uso, o di negligenza nell'uso e nella manutenzione.

SONO INOLTRE ESCLUSI DALLA GARANZIA:

- Interventi di manutenzione periodica e la riparazione o sostituzione di parti soggette a normale usura;
- Qualsiasi adattamento o modifica apportati al prodotto da parte dell'utente stesso;
- Eventuali lesioni causate accidentalmente o conseguenti ad un uso non conforme od improprio dell'apparecchio;
- Eventuali danni causati dall'inosservanza del manuale d'uso;
- Interventi di riparazione da parte di personale non autorizzato o da parte del cliente stesso;
- Eventi fortuiti quali: fulmini, allagamenti, incendi ecc.

DICHIARAZIONE DI CONFORMITÀ

T-TEX srl dichiara che i prodotti **AryaHD** descritti in questo manuale, sono stati progettati e realizzati nel rispetto delle direttive e norme sopra riportate.

English

Table of contents

INTENDED USE AND FEATURES	pag. 14
GENERAL WARNINGS	pag. 15
DESCRIPTION OF THE COMPONENTS	pag. 16
TECHNICAL FEATURES	pag. 16
INSTRUCTIONS FOR USE	pag. 17
MULTIPURPOSE REMOTE CONTROL	pag. 19
MAINTENANCE AND CLEANING	pag. 20
TROUBLESHOOTING	pag. 21
TECHNICAL ASSISTANCE	pag. 21
INSTRUCTIONS FOR DISPOSAL	pag. 22
WARRANTY CONDITIONS	pag. 22
DECLARATION OF CONFORMITY	pag. 22

PLEASE READ CAREFULLY THE INSTRUCTIONS AND WARNINGS CONTAINED IN THIS BOOKLET AND KEEP THEM FOR FUTURE REFERENCE. THEY CONTAIN IMPORTANT INFORMATION REGARDING THE OPERATION AND SAFETY DURING INSTALLATION, USE AND MAINTENANCE OF THE PRODUCT.

INTENDED USE AND FEATURES

Arya HD device was designed as a diffuser of essences and/or as a design lamp, so any other use is considered improper and therefore dangerous. The importer cannot be held responsible for any damages caused by the misuse of the product.

Arya HD device is not intended for use by children and persons with reduced capacity, both physical and mental, or, in any case, in the absence of specific knowledge and experience. We therefore recommend the supervision of a responsible adult in the case of product use by the above listed entities.

The Arya HD products are not intended for children's play.

Arya HD device quickly, steadily and naturally plays back your favorite aroma in the surrounding environment, because essences are not burned by ultrasonic diffusion as happens in normal diffusion systems but they are hydrated and sprayed.

Thanks to ultrasonic technology, Arya HD allows instantaneous evaporation, thus allowing a natural micro-humidification of the environment.

During operation, Arya HD is capable of emitting a delicate lighting (in different colors), thus giving the possibility to use the product also as a night light or as a design lamp.

GENERAL WARNINGS

After removing the product from the packaging, make sure the device is integral, with no visible damage. In case of doubtful conditions, do not use it and contact the customer service.

Before connecting the device, make sure that the electrical information in this manual correspond to those used in the power supply.

Use only and exclusively the power supply provided. Do not use multiple sockets and/or extension cords.

Do not wrap the device with any materials during use: the heat cannot dissipate properly, and this could cause deformation of the material and/or fires.

Periodically check that the power cable, the power outlet and transformer are in good condition. Do not use in case of failure and malfunction.

Please note that the use of all electrical appliances implies the observance of some basic rules:

1. NEVER touch the device, if you have wet or damp hands or feet;
2. NEVER immerse the appliance in water;
3. Do not directly power cord to disconnect the plug from the socket;
4. Do not leave the device exposed to atmospheric agents and be sure to keep it away from heat sources;
5. Do not allow the device is used without proper supervision by children or persons with physical or mental problems, such that the proper use of the product may be compromised;
6. Do not shake, drop, or strike the device, because the internal electronics may be irreparably damaged;
7. Do not operate the device when the tank is empty.

Before carrying out any cleaning or maintenance of the product, it must disconnect from the mains, by unplugging it.

Avoid direct vapor flow of other electric devices.

In case of failure and/or malfunction, the device must turn off and you must contact the customer service, without tampering it.

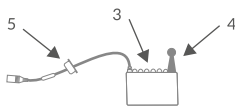
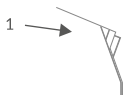
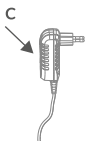
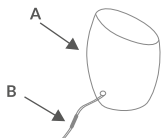
If you decide not to use the device any longer, it is recommended to follow the rules for its proper disposal.

DESCRIPTION OF THE COMPONENTS

- A. Glass cover
- B. Base for the receiver of the remote control
- C. Adapter

Base components

- 1. Plastic support top
- 2. Plastic support baseplate
- 3. Ceramic disc
- 4. Safety sensor
- 5. Rubber gasket



TECHNICAL FEATURES

Ultrasonic lamp

Dimensions: Art. Astral \varnothing 130 mm – h 180 mm

Input voltage: 24V – 0,5A

Power: 12W

Tank capacity: 650 ml

Duration of a load of water: about 24 hours

Ceramic disc duration: about 3000 hours

AC/DC Adapter

Input voltage: AC 100-240V~50/60Hz

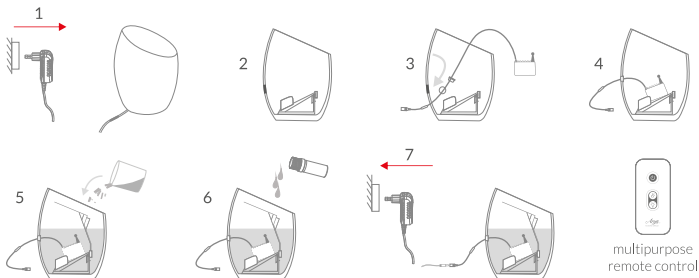
Output: DC 24V 500mA

FIRST USE

- Remove the diffuser from the package and make sure that there are no visible damage. If it is damaged, please do not use it and contact the customer service.
- Find the right place, make sure to choose a flat, protected and stable surface, thus avoiding furniture or surfaces that may be damaged by any leakage of water, or surfaces that may obstruct the ventilation grille, under the device base, which must remain free.

1. Make sure that the plug is disconnected from the power outlet;
2. Insert the baseplate of the plastic support inside the glass cover;
3. Place the motor with the cable in the glass support, placing it inside the plastic baseplate;
4. Secure the rubber gasket firmly inside the hole (to avoid water spills);
5. Fill the tank with water (max. 650 ml) and do not place the product under the direct running tap water. **Do not exceed the maximum water level shown on the plastic support;**
6. Add the drops of essential oils that you want to spread in the water;
7. Connect the connector to the adapter and the latter to the plug and/or turn on the Remote Control (**accessory sold separately**). Do not use multiple plugs and/or extensions.

WARNING: Do not tilt or move the diffuser during use. Do not try to empty or fill the device when in use or when the jack is connected.



IMPORTANT

- Do not leave the diffuser unattended;
- It is allowed the undifferentiated use of tap water as well as bottle water.
The unit also works with pure water;
- Do not exceed the maximum water level shown (650 ml), to prevent that the flow of steam is too small;
- When the water inside the diffuser drops below 450 ml, this will turn off to prevent overheating and subsequent damage to the diffuser;
- Change the water frequently in the base unit and clean the diffuser at least 1 once a week to prevent stains, fouling and odor caused by the deterioration of the liquid. Empty and clean the diffuser each time you change the type of essence; rinse the tank with hot water and diluted white vinegar;
- After use, do not leave liquid inside the device. We recommend a thorough cleaning after each use, to prevent that fouling on the ceramic disc can jeopardize the operation of the diffuser;
- Do not use detergents, as these products not only damage the diffuser, but their toxic residues, if not properly cleaned, can be inhaled during the next use. If necessary, it is recommended to use very diluted white vinegar to dissolve the limestone and dry thoroughly with a soft, clean cloth.

OPERATION OF BUTTON AND POWER LED

To turn on the diffuser, just connect the connector to the adapter and the latter to the plug; you can also turn on the diffuser **Arya HD** by using the specific remote control.

Note: The diffuser turns on only if at least 450 ml of water are poured into the glass container.

For all the remote control functions, see page 19

MULTIPURPOSE REMOTE CONTROL

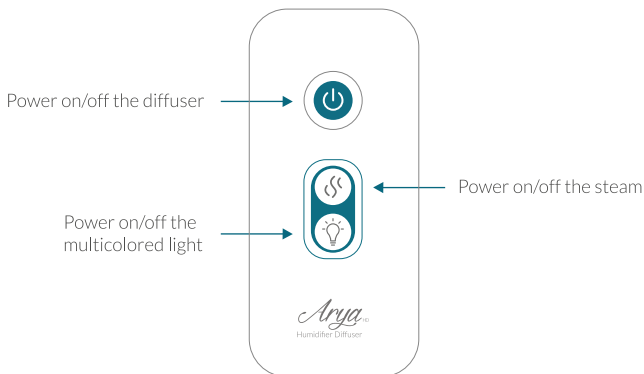
The multipurpose remote control allows you to control remotely the diffuser.

- Power on/off the diffuser
- Power on/off the steam
- Power on/off of multicolored light and block the chosen color

WARNING: the multipurpose remote control is only compatible with the following models:

- Mercury
- Mars
- Venus
- Earth
- Sirius
- Astral
- Phoenix
- Pyramid Plus

WARNING: the multipurpose remote control is not supplied, and can be purchased separately from the product.



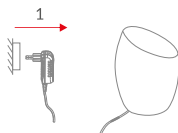
MAINTENANCE AND CLEANING

1. Use the remote control and/or disconnect both the plug and the adapter to turn off the unit;
2. Remove the 2 plastic supports;
3. Drain the water from the diffuser;
4. Clean the outside of the base unit and the inner tank with a damp cloth (at least once a week) to prevent the formation of scale, stains and encrustations. If you need, use very diluted white vinegar. Do not use detergents. If you use essential oils not original of Arya HD, we recommend cleaning the unit every day . Other essential oils can cause irreparable damage to the product;
5. Rinse the glass cover with tap water and dry it thoroughly. Make sure that no water remains inside it as it can occlude the outlet holes.

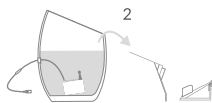
WARNING:

It is suggested to empty and clean the tank, then drying it with a clean cloth, whenever you decide to change the essential oil. Also, we suggest frequently changing the water to avoid its deterioration thus causing bad odors.

It is also important to keep the unit clean and dry when not in use for long period.



Turn off the diffuser and disconnect the plug



Remove the 2 plastic supports



Empty the water diffuser



Clean with a cloth the exterior and the interior of the diffuser

TROUBLESHOOTING

A PROBLEM

No misting

POSSIBLE CAUSE

1. The power supply is not plugged into the electrical outlet;
2. No water;
3. The ceramic disc is dirty or covered with limestone;
4. The ceramic disc is deteriorated (over 3000 hours of use).

REMEDY

1. Insert the power plug into the outlet;
2. When the diffuser is turned off, add water within the maximum reported level and then press the cover glass for lighting, or use the remote to control remotely;
3. Clean the ceramic disc following the maintenance instructions in this manual;
4. Replace the ceramic disc with the kit to be purchased separately.

B PROBLEM

Weak misting

POSSIBLE CAUSE

Water over the indicated level (over 650 ml).

REMEDY

Remove excess water from the opposite side of the air intake.

TECHNICAL ASSISTANCE

Italy: tel +39.0331946107

E-mail: info@aryahd.com

Web Site: www.aryahd.com

INSTRUCTIONS FOR DISPOSAL

According to Art. 13 of Legislative Decree of 25 July 2005, no. 151 "Implementation of Directives 2002/95/EC, 2002/96/EC and 2003/108/EC, regarding the reduction of hazardous substance in electrical and electronic equipment as well as waste disposal".

The crossed bin symbol on the product and on its packaging indicates that the product, once reached the end of its useful life, must be disposed of separately from other waste. The user must therefore dispose of the equipment at suitable recycling centers for electronic and electrical waste.

Alternatively to the individual waste disposal, you can return the equipment that you want to dispose of to the retailer, when purchasing a new equivalent device.

Appropriate separate collection helps to avoid possible negative effects on the environment and on health and promotes the reuse and/or recycling of the materials making up the equipment.

Illegal disposal of the product by the owner involves the application of administrative sanctions provided by law.

WARRANTY CONDITIONS

Arya HD device is covered by legal WARRANTY for a period of 24 months from the date of purchase.

The warranty validity must be proven by a tax document (invoice or receipt) and only covers damage to the components that are defective for the origin of materials or workmanship.

Therefore, warranty does not include defects resulting from wear (ceramic disc), accidental breakage, inappropriate usage of the device for failure to comply with the user manual, negligence in the use or inadequate maintenance.

WARRANTY ALSO EXCLUDES:

- The periodic maintenance and repair or replacement of parts subject to normal wear;
- Any adjustment or changes to the product by the user;
- Any injuries caused accidentally or resulting from improper use;
- Damage caused by failure to follow the user manual;
- Repairs by unauthorized personnel or by the customer itself;
- Fortuitous events such as lightning, flooding or fire etc.

DECLARATION OF CONFORMITY

T-Tex srl declares that the **Arya HD** products described in this manual have been designed and manufactured in compliance with the directives and standards described above.

Indice

VERWENDUNGSZWECK UND MERKMALE	S. 24
ALLGEMEINE HINWEISE	S. 25
BESCHREIBUNG DER BAUTEILE	S. 26
TECHNISCHE MERKMALE	S. 26
BEDIENUNGSANWEISUNGEN	S. 27
MULTIFUNKTIONSFERNBEDIENUNG	S. 29
WARTUNG UND REINIGUNG	S. 30
FEHLERBEHEBUNG	S. 31
TECHNISCHER KUNDENDIENST	S. 31
ANWEISUNGEN FÜR DIE ENTSORGUNG	S. 32
GARANTIEBEDINGUNGEN	S. 32
KONFORMITÄTSERKLÄRUNG	S. 32

ES WIRD EMPFOHLEN, DIE IN DIESER BROSCHÜRE ENTHALTENEN ANWEISUNGEN UND WARNHINWEISE AUFMERKSAM ZU LESEN UND SIE FÜR WEITERE EINSICHTNAHMEN AUFZUBEWAHREN. IN DIESER BROSCHÜRE SIND WICHTIGE HINWEISE BEZÜGLICH DEM BETRIEB UND DER SICHERHEIT IN DER INSTALLATIONSPHASE, WÄHREND DER VERWENDUNG UND FÜR DIE WARTUNG DES PRODUKTS AUFEFÜHRT.

VERWENDUNGSZWECK UND MERKMALE

Das Gerät Arya HD wurde ausschließlich als Diffusor von Essenzen und / oder Designlampe entworfen, daher ist jede andere Verwendung als unsachgemäß und daher als gefährlich zu betrachten. Der Importeur kann nicht für Schäden durch unsachgemäße Verwendung des Produkts haftbar gemacht werden.

Das Gerät **Arya HD** ist nicht für die Verwendung durch Kinder oder Personen mit eingeschränkten physischen als auch mentalen Fähigkeiten oder Personen ohne spezielle Kenntnisse oder Erfahrungen bestimmt. Es wird daher die Aufsicht eines verantwortlichen Erwachsenen empfohlen, falls das Produkt von den obengenannten Personen verwendet wird.

Die Produkte **Arya HD** sind nicht als Spielzeug für Kinder bestimmt.

Das Gerät Arya HD verbreitet Ihren bevorzugten Duft auf schnelle, konstante und natürliche Weise in Umgebung, da durch den Ultraschall-Diffusor die Essenzen nicht verbrannt, wie es in den herkömmlichen Diffusionssystemen geschieht, sondern hydriert und versprüht werden.

Dank der Ultraschall-Technologie erlaubt **Arya HD** ein augenblickliches Verdampfen des Wassers und somit eine natürliche Mikrobefeuchtung der Umgebung.

Während des Betriebs ist **Arya HD** in der Lage, eine sanfte Beleuchtung zu emittieren (in unterschiedlichen Farben). So wird die Möglichkeit gegeben, das Produkt auch als Nachtlicht oder Designlampe zu verwenden.

ALLGEMEINE HINWEISE

DE

Vergewissern Sie sich, dass nach Entnahme des Produkts aus der Verpackung das Gerät vollständig und ohne sichtbare Schäden ist. Verwenden Sie es im Zweifelsfall nicht und wenden Sie sich an den Kundendienst.

Vergewissern Sie sich vor Anschluss des Geräts, dass die in diesem Handbuch angegebenen elektrischen Daten denen des verwendeten Stromversorgungsnetzes entsprechen.

Verwenden Sie nur und ausschließlich das im Lieferumfang enthalten Netzteil. Verwenden Sie keine Mehrfachsteckdosen und/oder Verlängerungskabel.

Umwickeln Sie das Gerät mit keinerlei Materialien während der Verwendung; die Wärme könnte nicht auf angemessene Weise abgeleitet werden und dies könnte Materialverformungen und/oder Brände verursachen.

Überprüfen Sie regelmäßig, dass das Netzkabel, der Netzstecker und der Transformator in einem guten Zustand sind. Verwenden Sie es nicht bei Störungen und Fehlfunktionen.

Es wird darauf hingewiesen, dass die Verwendung aller elektrischen Geräte die Beachtung einiger Grundregeln mit sich bringt:

1. Berühren Sie NIEMALS das Gerät, wenn die nasse oder feuchte Hände oder Füße haben;
2. Tauchen Sie das Gerät NIEMALS in Wasser;
3. Ziehen Sie nie direkt das Netzkabel, um den Stecker aus der Buchse zu ziehen;
4. Setzen Sie das Gerät keine atmosphärischen Einflüsse aus und halten Sie es fern von Wärmequellen;
5. Lassen Sie nicht zu, dass das Gerät ohne angemessene Aufsicht von Kindern oder Personen mit physischen oder mentalen Problemen verwendet wird, so dass die ordnungsgemäße Verwendung des Geräts beeinträchtigt werden könnte;
6. Schütteln Sie das Gerät nicht, lassen Sie es nicht fallen oder stoßen sie es nicht, da die internen Elektronikkreisläufe irreparable Schäden erleiden könnten;
7. Betätigen Sie das Gerät nicht, wenn der Tank leer ist.

Vor der Durchführung irgendwelcher Reinigungs- oder Wartungsarbeiten des Produkts muss es durch Abtrennen des Steckers vom Stromnetz genommen werden.

Vermeiden Sie den direkten Dampfstrom auf andere elektrische Geräte.

Bei Störung und/oder Fehlfunktion des Geräts müssen Sie es ausschalten und den Kundendienst kontaktieren, ohne das Gerät selbst zu manipulieren.

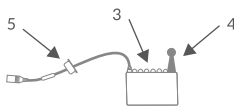
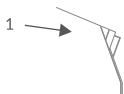
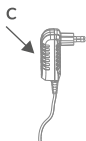
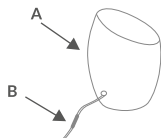
Falls Sie entscheiden, das Gerät nicht mehr zu verwenden, wird empfohlen, die Vorschriften für seine ordnungsgemäße Entsorgung zu befolgen.

BESCHREIBUNG DER BAUTEILE

- A. Abdeckung aus Glas
- B. Basis mit Empfänger für die Fernbedienung
- C. Adapter

Bauteile der Basis

1. Top des Trägers aus Kunststoff
2. Basis des Trägers aus Kunststoff
3. Keramikscheibe
4. Sicherheitssensor
5. Gummidichtung



TECHNISCHE MERKMALE

Ultraschalllampe

Abmessungen: Art. Astral \varnothing 130 mm – h 180 mm

Eingangsspannung: 24V – 0.5A

Leistung: 12W

Tankinhalt: 650 ml

Dauer einer Wasserladung: circa 24 ore

Dauer Keramikscheib: circa 3000 ore

Adapter AC/DC

Eingangsspannung: AC 100-240V~50/60Hz

Im Ausgang: DC 24V 500mA

BEDIENUNGSANWEISUNGEN

BEI ERSTER VERWENDUNG

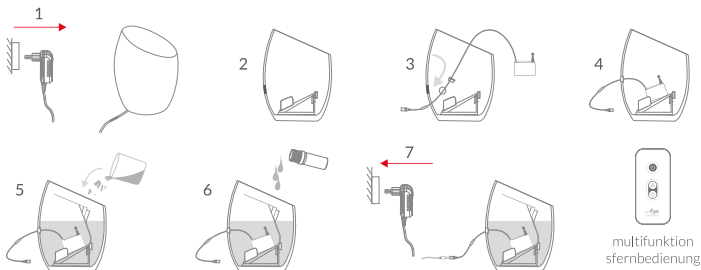
DE

- Nehmen Sie den Diffusor aus der Verpackung und vergewissern Sie sich, dass keine sichtbaren Schäden bestehen. Falls das Gerät beschädigt sein sollte, benutzen Sie es nicht, und wenden Sie sich an den Kundendienst.

- Finden Sie den richtigen Aufstellungsort. Wählen Sie dazu eine ebene Fläche und vermeiden Sie Möbel oder Oberflächen, die durch möglichen Wasseraustritt beschädigt werden könnten oder die das Belüftungsgitter unterhalb der Basis des Geräts verschließen könnte. Dieses Belüftungsgitter muss frei bleiben.

1. Vergewissern Sie sich, dass der Stecker an die Steckdose angeschlossen ist;
2. Fügen Sie die Basis des Träger aus Kunststoff in die Abdeckung aus Glas;
3. Setzen Sie den kleinen Motor mit dem Kabel in den Träger aus Glas und positionieren Sie ihn innerhalb der Kunststoffbasis;
4. Klemmen Sie die Gummidichtung fest in die Bohrung (um Wasseraustritt zu vermeiden);
5. Füllen Sie den Tank mit Wasser (maximal 650 ml). Vermeiden Sie dabei, das Produkt unter den direkten Strahl des Wasserhahns zu stellen. Überschreiten Sie nicht den maximalen Wasserstand, der auf dem Kunststoffträger markiert ist;
6. Fügen Sie einige Tropfen ätherisches Öl, das Sie verbreiten möchten, hinzu;
7. Verbinden Sie den Stecker mit dem Adapter und letzteren mit dem Stecker und/oder schalten Sie die Fernbedienung über die Fernsteuerung ein (**separat verkaufte Zubehör**). Verwenden Sie keine Mehrfachsteckdosen und/oder Verlängerungskabel.

ACHTUNG: Kippen oder bewegen Sie den Diffusor nicht während der Verwendung. Versuchen Sie nicht, ihn zu leeren oder zu füllen, wenn er in Betrieb ist oder der Stecker angeschlossen ist.



WICHTIG

- Lassen Sie den Diffusor nicht unbeaufsichtigt;
- Es ist die undifferenzierte Verwendung sowohl von Leitungswasser als auch Wasser aus der Flasche erlaubt. Das Gerät funktioniert auch mit reinem Wasser;
- Überschreiten Sie nicht den Wasserhöchststand (650 ml), um zu vermeiden, dass der Dampfdruck zu klein ist;
- Wenn das Wasser im Diffusor unter 450 ml abfällt, schaltet dieser sich aus, um eine Überhitzung und die anschließende Beschädigung des Diffusors zu vermeiden;
- Wechseln Sie häufig das Wasser in der Basiseinheit und reinigen Sie den Diffusor mindestens einmal wöchentlich, um Flecken, Verkrustungen und schlechte Gerüche, die durch die Verschlechterung der Flüssigkeit entstehen, zu vermeiden. Leeren und reinigen Sie den Diffusor jedes Mal, wenn Sie die Art der Essenz wechseln und spülen Sie den Tank mit warmem Wasser und verdünntem Weißweinessig aus;
- Lassen Sie nach der Verwendung keine Flüssigkeit im Gerät. Es wird eine sorgfältige Reinigung nach jeder Verwendung empfohlen, um zu vermeiden, dass die Verkrustungen auf der Keramikplatte den Betrieb des Diffusors beeinträchtigen;
- Leeren Sie von der Seite gegenüber dem Luftauslass, das Wasser aus. Das Eindringen von Flüssigkeit in das Innere der elektrischen Kreisläufe beschädigt irreparabel den Diffusor;
- Verwenden Sie keine Reinigungsmittel, da diese Produkte nicht nur den Diffusor beschädigen, sondern ihre giftigen Reste könnten, wenn sie nicht entsprechend entfernt werden, während der nachfolgenden Verwendung inhaliert werden. Es wird empfohlen, falls erforderlich, sehr stark verdünnten Weißweinessig zu verwenden, um den Kalk zu lösen und sorgfältig mit einem weichen und sauberen Tuch abzutrocknen;
- Verschließen Sie nicht das Gitter unterhalb des Basis des Diffusors, um die Überhitzungs- und Brandgefahr zu vermeiden.

BETRIEB DER EINSCHALTASTE UND KONTROLLEUCHE

Um den Diffusor einzuschalten, ist es ausreichend, den Stecker an den Adapter anzuschließen und letzteren an den Stecker; zudem ist es möglich, **Arya HD** mittels Verwendung der entsprechenden Fernbedienung für die Fernsteuerung einzuschalten.

Anmerkung: Der Diffuser schaltet sich ein, nur wenn Sie 450ml von Wasser im Glasbehälter gießen.

Für alle Funktionen der Fernbedienung für die Fernsteuerung siehe S. 29.

MULTIFUNKTIONSFERNBEDIENUNG

Die Multifunktionsfernbedienung erlaubt die Steuerung der Diffusoren aus der Ferne.

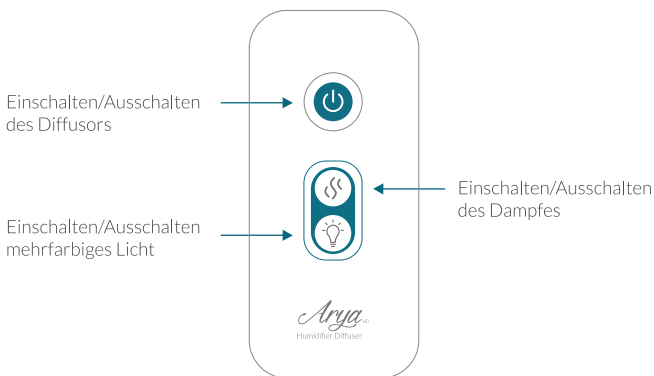
DE

- Einschalten/Ausschalten des Diffusors
- Einschalten/Ausschalten des Dampfes
- Einschalten/Ausschalten des mehrfarbigen Lichts und Blockierung auf der ausgewählten Farbe

ACHTUNG: die Multifunktionsfernbedienung ist nur mit den folgenden Modellen kompatibel:

- Mercury
- Mars
- Venus
- Earth
- Sirius
- Astral
- Phoenix
- Pyramid Plus

ACHTUNG: die Multifunktionsfernbedienung ist nicht im Lieferumfang enthalten und es ist möglich, sie getrennt vom Produkt zu erwerben



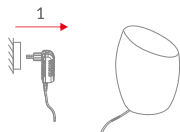
WARTUNG UND REINIGUNG

1. Verwenden Sie die Fernbedienung zum Ausschalten der Einheit und/oder trennen Sie sowohl den Stecker als auch den Adapter ab;
2. Entfernen Sie die 2 Kunststoffträger;
3. Leeren Sie von der Seite gegenüber dem Luftauslass, das Wasser aus, um zu vermeiden, dass das Wasser in Kontakt mit elektrischen Kreisläufe im Gerät kommt;
4. Reinigen Sie die Außenseite der Basiseinheit und den internen Tank mit einem feuchten Tuch (mindestens 1 Mal pro Woche), um die Bildung von Kalk, Flecken und Verkrustungen zu vermeiden. Verwenden Sie, falls erforderlich, sehr stark verdünntes Weißweinessig. Verwenden Sie keine Reinigungsmittel. Bei der Verwendung von nicht originalen ätherischen Ölen von Arya HD wird empfohlen, das Gerät täglich zu reinigen. Andere ätherische Öle können irreparable Schäden am Produkt verursachen;
5. Spülen Sie die Abdeckung aus Glas mit laufendem Wasser ab und trocknen Sie sie sorgfältig ab. Vergewissern Sie sich, dass kein Wasser im Innenraum bleibt, dass die Austrittsöffnungen verschließen könnte.

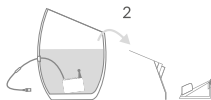
ACHTUNG:

Es wird empfohlen, den Tank jedes Mal zu leeren und zu reinigen und mit einem sauberen Tuch zu trocknen, wenn man das ätherische Öl wechselt. Zudem wird empfohlen, häufig das Wasser zu wechseln, um zu vermeiden, dass es sich verschlechtert und schlechte Gerüche verursacht.

Es ist zudem wichtig, die Einheit sauber und trocken zu halten, wenn sie für einen langen Zeitraum nicht verwendet wird.



Den Diffusor ausschalten
und den Stecker ziehen



Entfernen Sie die 2
Kunststoffträger



Das Wasser des Tanks entfernen



Reinigen Sie die Außen- und die
Innenseite des Diffusors

FEHLERBEHEBUNG

DE

A PROBLEM

Fehlende Zerstäubung

MÖGLICHE URSACHE

1. Das Netzteil ist nicht an die Steckdose angeschlossen;
2. Fehlen von Wasser;
3. Die Keramikscheibe ist verschmutzt oder mit Kalk bedeckt;
4. Die Keramikscheibe ist verschlissen (mehr als 3000 Stunden Gebrauch).

LÖSUNG

1. Stecken Sie den Netzstecker in die Steckdose und drücken Sie die Einschalttaste;
2. Fügen Sie, wenn der Diffusor ausgeschaltet ist, Wasser bis zum angegebenen Höchststand ein und drücken Sie anschließend die Abdeckung aus Glas zum Einschalten oder verwenden Sie die Fernbedienung für die Fernsteuerung;
3. Reinigen Sie die Keramikscheibe unter Befolgung der in diesem Handbuch wiedergegebenen Anweisungen;
4. Ersetzen Sie die Keramikscheibe durch das separat kaufbare Set.

B PROBLEM

Schwache Zerstäubung

MÖGLICHE URSACHE

Zuviel Wasser über dem angezeigten Stand (über 100 ml).

LÖSUNG

Entfernen Sie das übermäßige Wasser von der Seite gegenüber dem Lufteinlass.

TECHNISCHER KUNDENDIENST

Italien: tel +39.0331946107

E-mail: info@aryahd.com

Internetseite: www.aryahd.com

ANWEISUNGEN FÜR DIE ENTSORGUNG

Gemäß Art. 13 des Gesetzesdekrets 5. Juli 2005, Nr. 151 "Umsetzung der Richtlinien 2002/95/EG, 2002/96/EG und 2003/108/EG, in Bezug auf die Reduzierung der Verwendung gefährlicher Stoffe in den elektrischen und elektronischen Geräten, sowie zur Abfallentsorgung".

Das Symbol der durchgestrichenen Mülltonne auf dem Gerät und auf seiner Verpackung gibt an, dass das Produkt am Ende seiner Lebensdauer getrennt von den anderen Abfällen entsorgt werden muss. Der Nutzer muss daher das Gerät bei den entsprechenden Recyclingzentren für Elektro- und Elektronikschrott entsorgen.

Alternativ zur selbstständigen Entsorgung ist es möglich, das Gerät, das man entsorgen möchte, dem Händler zum Zeitpunkt des Kaufs eines neuen gleichwertigen Geräts zurückzugeben.

Die angemessene getrennte Müllsammlung trägt dazu bei, mögliche negative Auswirkungen auf die Umwelt und die Gesundheit zu vermeiden und die Wiederverwendung und/oder das Recycling der Materialien, aus denen das Gerät besteht, zu fördern.

Die widerrechtliche Entsorgung durch den Eigentümer führt zur Anwendung der gesetzlich vorgesehenen Verwaltungsstrafen.

GARANTIEBEDINGUNGEN

Das Gerät **Arya HD** ist von der gesetzlichen GARANTIE für einen Zeitraum von 24 Monaten ab dem Kaufdatum abgedeckt.

Die Gültigkeit der Garantie muss stets durch einen Steuerbeleg (Kassenzettel oder Quittung) belegt werden und deckt ausschließlich die Bauteile ab, die aufgrund von Material- oder Verarbeitungsfehlern entstanden sind.

Es werden daher die Defekte durch Verschleiß (Keramikplatte), versehentliche Beschädigungen, nicht korrekte Verwendung des Geräts wegen Nichtbeachtung der Gebrauchsanweisung, Nachlässigkeit und nicht angemessene Wartung nicht abgedeckt.

ZUDEM IST FOLGENDES VON DER GARANTIE AUSGESCHLOSSEN:

- Die regelmäßigen Wartungsmaßnahmen und die Reparatur oder der Ersatz von Teilen, die dem normalen Verschleiß unterliegen;
- Jede Anpassung oder Änderung am Produkt durch den Nutzer selbst;
- Mögliche Verletzungen, die versehentlich verursacht wurden oder in Folge einer falschen oder unsachgemäßen Benutzung des Geräts entstanden sind;
- Mögliche Schäden durch die Nichtbeachtung der Bedienungsanleitung;
- Reparatureingriffe durch unbefugte Personen oder durch den Kunden selbst;
- Mögliche Zufälle: Blitze, Überschwemmungen, Brände, usw.

KONFORMITÄTSERKLÄRUNG

T-Text srl erklärt, dass die Produkte **Arya HD**, die in diesem Handbuch beschrieben sind, unter Einhaltung der oben genannten Richtlinien und Vorschriften entworfen und gebaut wurden.

Sommaire

UTILISATION PRÉVUE ET CARACTÉRISTIQUES	P. 34
MISES EN GARDE GÉNÉRALES	P. 35
DESCRIPTION DES COMPOSANTS	P. 36
CARACTÉRISTIQUES TECHNIQUES	P. 36
MODE D'EMPLOI	P. 37
TÉLÉCOMMANDE MULTIFONCTION	P. 39
ENTRETIEN ET NETTOYAGE	P. 40
DÉPANNAGE	P. 41
ASSISTANCE TECHNIQUE	P. 41
INSTRUCTIONS POUR L'ÉLIMINATION	P. 42
CONDITIONS DE GARANTIE	P. 42
DÉCLARATION DE CONFORMITÉ	P. 42

IL EST CONSEILLÉ DE LIRE ATTENTIVEMENT LES INSTRUCTIONS ET LES MISES EN GARDE CONTENUES DANS CETTE NOTICE ET DE LES CONSERVER POUR TOUTE CONSULTATION ULTÉRIEURE. ELLES FOURNISSENT DES INFORMATIONS IMPORTANTES CONCERNANT LE FONCTIONNEMENT ET LA SÉCURITÉ LORS DE L'INSTALLATION, DE L'UTILISATION ET DE L'ENTRETIEN DU PRODUIT.

UTILISATION PRÉVUE ET CARACTÉRISTIQUES

L'appareil **Arya HD** a été exclusivement conçu comme un diffuseur d'essences et/ou une lampe design. Toute autre utilisation doit donc être considérée comme inappropriée et donc dangereuse. L'importateur ne peut être tenu responsable de tout dommage causé par une mauvaise utilisation du produit.

L'appareil **Arya HD** n'est pas destiné à être utilisé par des enfants et des personnes ayant des capacités physiques ou mentales réduites, ou, quoi qu'il en soit, ne possédant aucune connaissance et expérience spécifiques. La surveillance d'un adulte responsable est donc conseillée en cas d'utilisation du produit par les personnes indiquées ci-dessus.

Les produits **Arya HD** ne sont pas un jouet pour les enfants.

L'appareil Arya HD diffuse votre parfum préféré dans la pièce de manière rapide, constante et naturelle, car grâce à la diffusion par ultrasons, les essences ne sont pas brûlées, comme cela se produit avec les systèmes de diffusion normaux, mais sont hydratées et pulvérisées.

Grâce à la technologie à ultrasons, **Arya HD** assure une évaporation instantanée de l'eau, permettant ainsi une micro-humidification naturelle de la pièce.

Pendant son fonctionnement, **Arya HD** est en mesure de diffuser une lumière douce (en différentes couleurs), en donnant également la possibilité d'utiliser le produit comme une veilleuse ou comme une lampe design.

MISES EN GARDE GÉNÉRALES

Après avoir déballé le produit, s'assurer que l'appareil soit intact, sans aucun dommage visible. En cas de conditions douteuses, ne pas l'utiliser et contacter le service client.

Avant de brancher l'appareil, s'assurer que les données électriques indiquées dans ce manuel correspondent à celles du réseau d'alimentation utilisé.

FR

Utiliser uniquement l'alimentation fournie. Ne pas utiliser de multiprises et/ou de rallonges.

N'envelopper l'appareil avec aucun matériau pendant l'utilisation : la chaleur pourrait ne pas se dissiper correctement et cela pourrait provoquer des déformations du matériau et/ou des débuts d'incendie.

Vérifier régulièrement que le câble d'alimentation, la prise de courant et le transformateur soient en bon état. Ne pas utiliser en cas de panne ou de dysfonctionnement.

Il est rappelé que l'utilisation de tout appareil électrique implique le respect de certaines règles de base:

1. Ne JAMAIS toucher l'appareil avec les mains ou les pieds mouillés ou humides;
2. Ne JAMAIS plonger l'appareil dans l'eau;
3. Ne pas tirer directement sur le câble d'alimentation pour débrancher la fiche de la prise de courant;
4. Ne pas laisser l'appareil exposé aux intempéries et veiller à ce qu'il reste loin de toute source de chaleur;
5. Ne pas laisser l'appareil être utilisé sans surveillance appropriée par des enfants ou des personnes avec des problèmes physiques ou mentaux, car l'utilisation correcte du produit pourrait être compromise;
6. Ne pas secouer, faire tomber ou heurter l'appareil car les circuits électroniques internes pourraient subir des dommages irréparables;
7. Ne pas faire fonctionner l'appareil lorsque le réservoir est vide.

Avant toute opération de nettoyage ou d'entretien sur le produit, le débrancher du réseau électrique en débranchant la prise.

Éviter le débit de vapeur directement sur d'autres appareils électriques.

En cas de panne et/ou de dysfonctionnement de l'appareil, l'éteindre et contacter le service client, sans l'altérer.

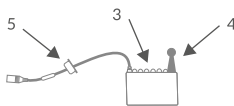
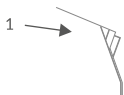
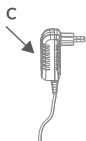
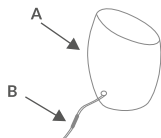
Si vous décidez de ne plus utiliser l'appareil, il est conseillé de suivre les règles pour l'éliminer correctement.

DESCRIPTION DES COMPOSANTS

- A. Couvercle en verre
- B. Socle avec récepteur pour la télécommande
- C. Adaptateur

Composants du socle

1. Partie supérieure support en plastique
2. Base support en plastique
3. Disque en céramique
4. Capteur de sécurité
5. Joint en caoutchouc



CARACTÉRISTIQUES TECHNIQUES

Lampe à ultrasons

Dimensions: Art. Astral ø 130 mm – h 180 mm

Tension d'entrée: 24V – 0.5A

Puissance: 12W

Capacité du réservoir: 650 ml

Durée d'une recharge d'eau: about 24 hours

Durée du disque en céramique: about 3000 hours

Adaptateur AC/DC

Tension d'entrée: AC 100-240V~50/60Hz

En sortie: DC 24V 500mA

MODE D'EMPLOI

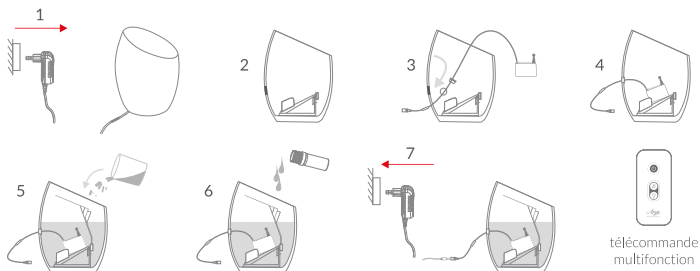
PREMIÈRE UTILISATION

- Extraire le diffuseur de son emballage et s'assurer qu'il n'y ait aucun dommage visible. En cas de dommages, ne pas l'utiliser et contacter le service client.

- Trouver un bon emplacement en veillant à choisir une surface plane, protégée et stable, en évitant les meubles ou les surfaces pouvant être endommagés par d'éventuelles fuites d'eau ou les surfaces pouvant obstruer la grille d'aération sous le socle de l'appareil, qui doit rester libre.

1. Veillez à ce que la prise soit branchée au courant;
2. Insérez la base du support en plastique à l'intérieur de la coque en verre;
3. Placez le moteur avec le câble dans le support en verre, en le plaçant à l'intérieur de la base en plastique;
4. Coincez fermement le joint en caoutchouc dans le trou (afin d'éviter les fuites d'eau);
5. Remplissez le réservoir d'eau (650 ml au maximum) en évitant de placer le produit directement sous le jet du robinet. **Ne dépassez pas le niveau d'eau maximum indiqué sur le support en plastique;**
6. Ajoutez dans l'eau gouttes d'huiles essentielles à diffuser;
7. Branchez le connecteur à l'adaptateur et ce dernier à la prise et/ou allumez l'appareil avec la télécommande (**accessoire vendu séparément**). N'utilisez pas de multiprises et/ou de rallonges.

ATTENTION: Ne pas incliner ou faire bouger le diffuseur pendant son utilisation. Ne pas essayer de le vider ou de le remplir lorsqu'il est en service ou lorsque la prise est branchée.



IMPORTANT

- Ne pas laisser le diffuseur sans surveillance;
- Il est permis d'utiliser aussi bien de l'eau du robinet que de l'eau en bouteille. L'appareil fonctionne également avec des eaux pures;
- Ne pas dépasser le niveau d'eau maximum indiqué (650 ml) pour éviter que le débit de vapeur ne soit limité;
- Lorsque l'eau à l'intérieur du diffuseur sera inférieure à 450 ml, il s'éteindra afin d'éviter toute surchauffe et, par conséquent, l'endommagement du diffuseur;
- Changer fréquemment l'eau dans l'unité de base et nettoyer le diffuseur au moins une fois par semaine afin d'éviter la formation de taches, d'incrustations et de mauvaises odeurs provoquées par la détérioration du liquide. Vider et nettoyer le diffuseur à chaque changement de type d'essence, en rinçant le réservoir avec de l'eau chaude et du vinaigre blanc dilué;
- Après l'utilisation, ne pas laisser de liquide à l'intérieur de l'appareil. Un nettoyage complet est conseillé après chaque utilisation, afin d'éviter que les incrustations sur le disque en céramique ne compromettent le fonctionnement du diffuseur;
- Vider le récipient du côté opposé à celui dans lequel se trouve la prise d'air. La pénétration de liquide dans les circuits électriques endommagera irrémédiablement le diffuseur;
- Ne pas utiliser de nettoyeurs car ces produits endommagent le diffuseur et, si leurs résidus toxiques ne sont pas correctement éliminés, ils pourront être inhalés à la prochaine utilisation. Si nécessaire, il est conseillé d'utiliser du vinaigre blanc très dilué, pour dissoudre le calcaire, et de sécher soigneusement avec un chiffon doux et propre;
- Ne pas obstruer la grille située sous le socle du diffuseur afin d'éviter tout risque de surchauffe et d'incendie.

FONCTIONNEMENT DU BOUTON ET DU VOYANT DE MARCHÉ

Pour allumer le diffuseur, branchez le connecteur à l'adaptateur et ce dernier à la prise; il est également possible d'allumer **Arya HD** en utilisant la télécommande spécifique.

Attention: le diffuseur s'allume seulement si Vous versez 450 ml d'eau dans le récipient en verre.

Pour toutes les fonctions de télécommande de la télécommande, voir p. 39

TÉLÉCOMMANDE MULTIFONCTION

La télécommande multifonction permet de commander les diffuseurs à distance.

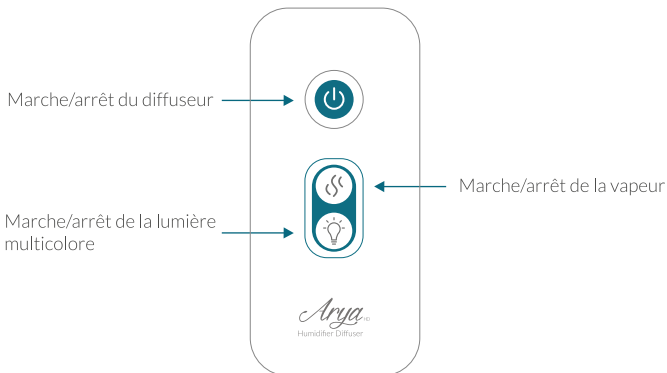
- Marche/arrêt du diffuseur
- Marche/arrêt de la vapeur
- Marche/arrêt de la lumière multicolore et blocage de la couleur choisie

FR

ATTENTION: la télécommande multifonction est uniquement compatible avec les modèles suivants:

- Mercury
- Mars
- Venus
- Earth
- Sirius
- Astral
- Phoenix
- Pyramid Plus

ATTENTION: la télécommande multifonction n'est pas fournie ; elle peut être achetée séparément.



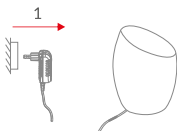
ENTRETIEN ET NETTOYAGE

1. Utilisez la télécommande et/ou débranchez la prise et l'adaptateur pour éteindre l'appareil;
2. Retirez les deux supports en plastique;
3. Vider l'eau du côté opposé à celui de la prise d'air pour éviter que l'eau n'entre en contact avec les circuits électriques situés dans le dispositif;
4. Nettoyer l'extérieur de l'unité de base et le réservoir interne avec un chiffon humide (au moins une fois par semaine) pour éviter la formation de calcaire, de taches et d'incrustations. Si nécessaire, utiliser du vinaigre blanc très dilué. Ne pas utiliser de nettoyeurs. En cas d'utilisation d'huiles essentielles non fournies par Arya HD, il est conseillé de nettoyer l'appareil tous les jours. D'autres huiles essentielles pourraient causer des dommages irréparables au produit;
5. Rincer le couvercle en verre avec de l'eau du robinet et bien l'essuyer.
S'assurer qu'il ne reste pas d'eau à l'intérieur pouvant boucher les trous de sortie.

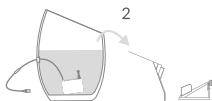
ATTENTION:

Il est suggéré de vider et de nettoyer le réservoir, en l'essuyant avec un chiffon propre, à chaque changement d'huile essentielle. Il est également conseillé de changer fréquemment l'eau pour éviter qu'elle ne se détériore en causant de mauvaises odeurs.

Il est également important de garder l'unité propre et sèche si elle n'est pas utilisée pendant une longue période.



Éteindre le diffuseur et débrancher la prise



Retirez les deux supports en plastique



Vider l'eau du réservoir



Nettoyez avec un chiffon l'extérieur et l'intérieur du diffuseur

DÉPANNAGE

A PROBLÈM

Absence de pulvérisation

CAUSE POSSIBLE

1. L'alimentation n'est pas branchée à la prise de courant;
2. Absence d'eau;
3. Le disque en céramique est sale ou couvert de calcaire;
4. Le disque en céramique est détérioré (plus de 3000 heures d'utilisation).

SOLUTION

1. Insérer la fiche d'alimentation dans la prise et appuyer sur le bouton de marche;
2. Lorsque le diffuseur est éteint, ajouter de l'eau jusqu'au niveau maximum indiqué, puis appuyer sur le couvercle en verre pour la mise en marche ou utiliser la télécommande pour la commande à distance;
3. Nettoyer le disque en céramique en suivant les instructions d'entretien indiquées dans ce manuel;
4. Remplacer le disque en céramique avec le kit vendu séparément.

B PROBLÈME

Faible pulvérisation

CAUSE POSSIBLE

L'eau dépasse le niveau indiqué (plus de 650 ml).

SOLUTION

Éliminer l'excès d'eau du côté opposé à la prise d'air.

ASSISTANCE TECHNIQUE

Italie: tel +39.0331946107

E-mail: info@aryahd.com

Site web: www.aryahd.com

INSTRUCTIONS POUR L'ÉLIMINATION

En vertu de l'art. 13 du décret législatif n° 151 du 25 juillet 2005, « Mise en œuvre des Directives 2002/95/CE, 2002/96/CE et 2003/108/CE, relatives à la réduction de l'utilisation de matières dangereuses dans les appareils électriques et électroniques, ainsi qu'à l'élimination des déchets ».

Le symbole de la poubelle barrée reporté sur l'appareil et sur son emballage indique qu'une fois que le produit a atteint la fin de sa durée de vie utile, il doit être éliminé séparément des autres déchets. L'utilisateur devra donc éliminer l'appareil dans des centres de tri sélectif des déchets électriques et électroniques.

Sinon, vous pouvez retourner l'appareil que vous souhaitez jeter au revendeur lors de l'achat d'un nouvel appareil équivalent.

Une bonne collecte séparée permet d'éviter tout effet négatif sur l'environnement et sur la santé et favorise la réutilisation et/ou le recyclage des matériaux constituant l'appareil. L'élimination illégale de l'appareil par son propriétaire entraîne l'application des sanctions administratives prévues par la loi en vigueur.

CONDITIONS DE GARANTIE

L'appareil Arya HD est couvert par une GARANTIE légale d'une durée de 24 mois à compter de la date d'achat.

La validité de la garantie doit toujours être prouvée par un document fiscal (ticket de caisse ou facture) et ne couvre que les composants qui sont défectueux à l'origine en raison de défaut des matériaux ou de fabrication.

La garantie ne couvre donc pas les défauts dus à l'usure (disque en céramique), à des ruptures accidentelles, à une utilisation incorrecte de l'appareil en raison du non-respect du manuel d'utilisation, à une utilisation négligente ou à un mauvais entretien.

LA GARANTIE EXCLUT ÉGALEMENT:

- Les interventions d'entretien périodique et la réparation ou le remplacement de pièces soumises à l'usure normale;
- Toute adaptation ou modification apportée à l'appareil par l'utilisateur;
- Toute blessure causée accidentellement ou résultant d'une utilisation inappropriée ou incorrecte de l'appareil;
- Tout dommage causé par le non-respect du manuel d'utilisation;
- Les interventions de réparation par du personnel non autorisé ou par le client lui-même;
- Les événements fortuits tels que : la foudre, les inondations, les incendies, etc.

DÉCLARATION DE CONFORMITÉ

T-Tex srl déclare que les produits Arya HD décrits dans ce manuel ont été conçus et fabriqués en respectant les directives et les normes indiquées ci-dessus.

Arya^{HD}

Humidifier Diffuser

Arya^{HD}

Humidifier Diffuser



ARYA È DISTRIBUITO DA

T-TEX srl 

Via Boggia, 9 - 28013 Gattico (Fraz. Maggiate Superiore) (NO) - ITALY
Tel.: +39 0331.946107 - Fax: +39 0331.942514
Email: info@ttex.it - Web: www.t-tex.it